

Developer:

PHU MRÓZ

Dariusz Mróz

ul. Gomółki 82

25-456 Kielce

sprzedaż i rezerwacja:

www.phumroz.pl

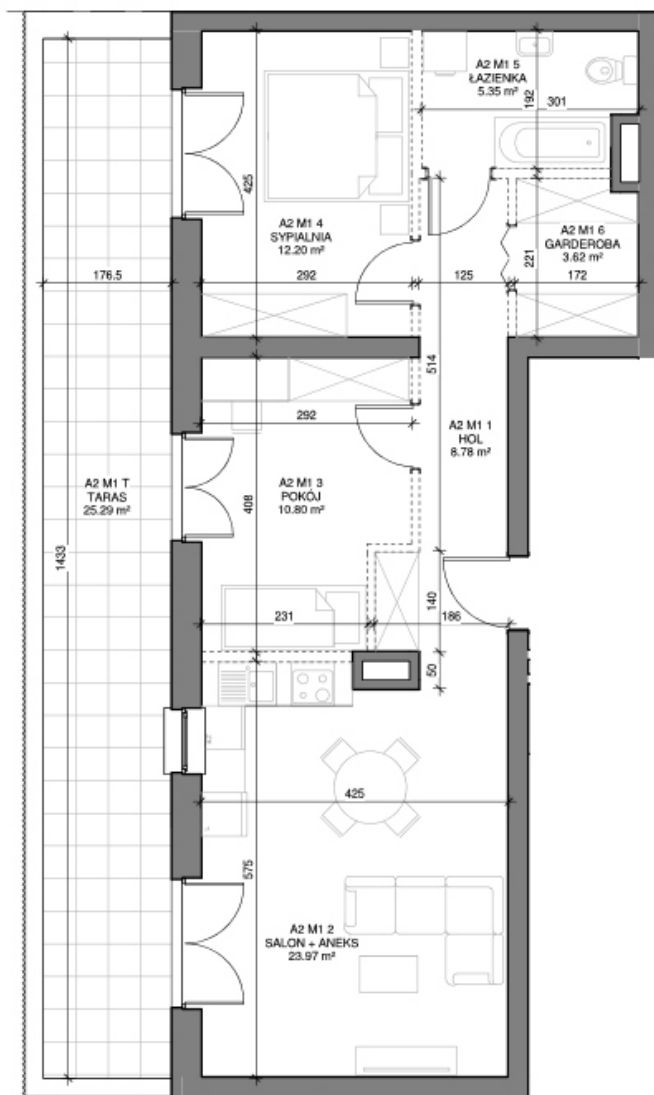


Biuro Projektowe:



Pracownia Architektoniczna
MK Projekt Mirosław Łapiński
25-526 Kielce
ul. Stefana Okrzei 64/23
tel. 534 664 646

Apartament 3 pokojowy Budynek A2 Mieszkanie 1 parter - 66,78 m²



USYTUOWANIE MIESZKANIA



Opis powierzchni mieszkania A2-M1

- Pokój dzienny z aneksem kuchennym 23.97 m²
- Pokój 10.80 m²
- Sypialnia 12.20 m²
- Garderoba 3.62 m²
- Hol 8.78 m²
- Łazienka 5.35 m²
- Taras 25.29 m²

Powierzchnia ścianek działowych nadająca się do demontażu: 2.00 m²

Powierzchnia Apartamentu - 66.78 m²

Powierzchnia Tarasu - 25.29 m²



UWAGI:

- Powierzchnia użytkowa lokalu liczona jest zgodnie z zasadami zawartymi w polskiej normie PN-ISO 9836: 1997, o której mowa w §8 ust. 2 pkt. 9 Rozporządzenia Ministra Transportu, Budownictwa i Gospodarki Morskiej z dnia 25.04.2012 w sprawie szczegółowego zakresu i formy projektu budowlanego. W myśl zapisów tej normy powierzchnia użytkowa lokalu jest obliczona w metrach kwadratowych z dokładnością do dwóch miejsc po przecinku, dla wymiarów lokalu w stanie wykończonym na poziomie podłogi, nie licząc listew przypodłogowych, progów itp.
- Do powierzchni użytkowej lokalu wlicza się powierzchnię elementów nadających się do demontażu (ścianki działowe, kanały, rury). Do powierzchni użytkowej nie są wliczane powierzchnie otworów na drzwi i okna oraz nisze w elementach zamykających.
- Wielkości wymiarów liniowych nie uwzględniają wykończenia ścian (tynków).
- Rysunki opracowano na podstawie projektu budowlanego.
- Na etapie projektu wykonawczego i w czasie realizacji projektu mogą wystąpić korekty wymiarów i powierzchni pomieszczeń.
- Wyjście na taras - jest możliwa różnica poziomów.
- Niniejsza karta katalogowa przedstawia przykładową aranżację mieszkania.
- Prezentowana oferta ma charakter informacyjny, nie stanowi oferty handlowej w rozumieniu Art. 66 par. 1 Kodeksu Cywilnego oraz innych przepisów prawnych. Przedstawione na niniejszej karcie wizualizacje, aranżacje mają charakter wyłącznie poglądowy i stanowią wyłącznie materiał pomocniczy ułatwiający przyszłym nabywcom mieszkań zorientowanie się w ogólnym wyglądzie realizowanego Przedsięwzięcia Deweloperskiego. Przedstawione rozwiązania, aranżacje, wizualizacje nie stanowią oferty w rozumieniu ustawy z dnia 23 kwietnia 1964 r. Kodeksu cywilny (Dz. U. z 2014 r., poz. 121; ze zm.) i nie są wiążące dla Dewelopera.