

Deweloper:

PHU MRÓZ

Dariusz Mróz

ul. Gomółki 82
25-456 Kielce

Dział sprzedaży i rezerwacji:

www.phumroz.pl



Dział Sprzedaży
tel. 881 367 356

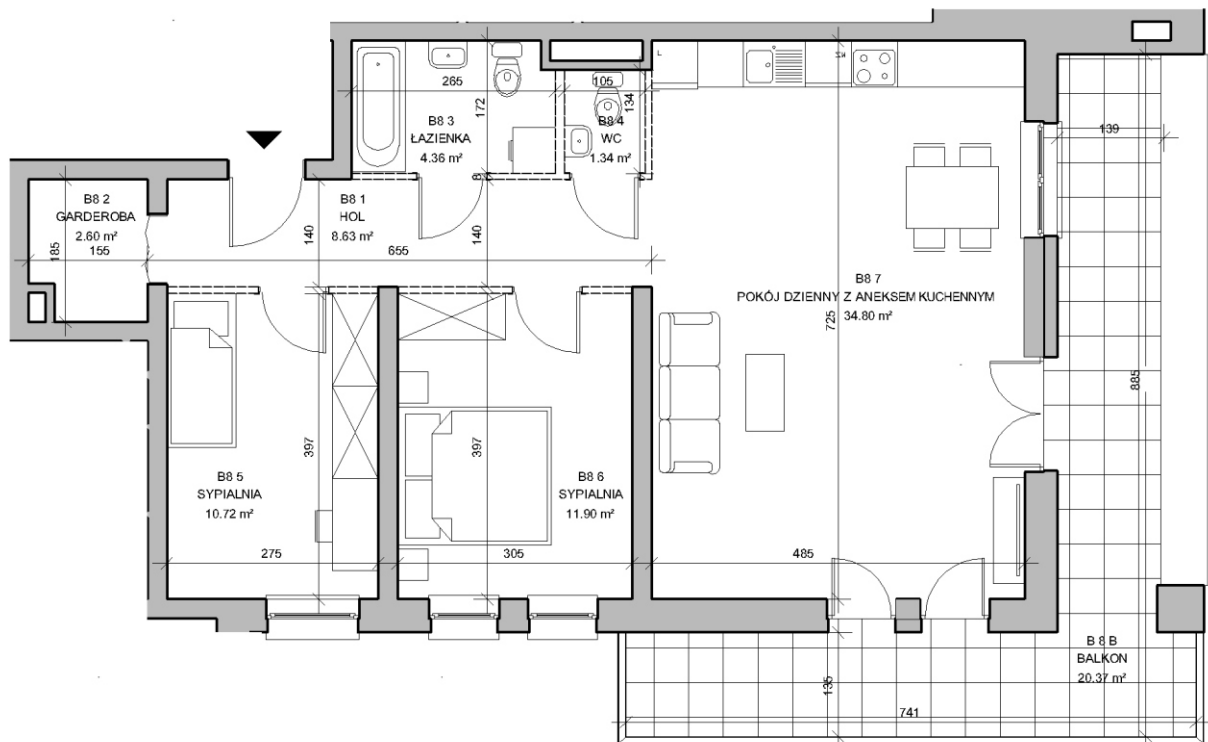
Biuro Projektowe:



Pracownia Architektoniczna
MK Projekt Mirosław Łapiński
25-526 Kielce
ul. Stefana Okrzei 64/23

Apartament: 3 pokojowy / Budynek: B / Mieszkanie: nr 8 / I P pow. 75,74 m²

USYTUOWANIE MIESZKANIA



LEGENDA:

- ŚCIANY KONSTRUKCYJNE
- ŚCIANKI DZIAŁOWE NADAJĄCE SIĘ DO DEMONTAŻU

Zestawienie Powierzchni Apartamentu B-8

- Pokój dzienny z aneksem kuchennym: 34,80 m²
- Sypialnia: 11,90 m²
- Sypialnia: 10,72 m²
- Hol: 8,63 m²
- Łazienka: 4,36 m²
- Garderoba: 2,60 m²
- Powierzchnia ścianek działowych nadających się do demontażu: 1,40 m²

Powierzchnia Apartamentu - 75,74 m²
Powierzchnia Balkon - 20,37 m²
Razem - 96,11 m²



UWAGI:

- Powierzchnia użytkowa lokalu liczona jest zgodnie z zasadami zawartymi w polskiej normie PN-ISO 9836: 1997, o której mowa w §8 ust. 2 pkt. 9 Rozporządzenia Ministra Transportu, Budownictwa i Gospodarki Morskiej z dnia 25.04.2012 w sprawie szczegółowego zakresu i formy projektu budowlanego. W myśl zapisów tej normy powierzchnia użytkowa lokalu jest obliczona w metrach kwadratowych z dokładnością do dwóch miejsc po przecinku, dla wymiarów lokalu w stanie wykończonym na poziomie podłogi, nie licząc listew przypodłogowych, progów itp.
- Do powierzchni użytkowej lokalu wlicza się powierzchnię elementów nadających się do demontażu (ścianki działowe, kanały, rury). Do powierzchni użytkowej nie są wliczane powierzchnie otworów na drzwi i okna oraz nisze w elementach zamykających.
- Wielkości wymiarów liniowych nie uwzględniają wykończenia ścian (tynków).
- Rysunki opracowano na podstawie projektu budowlanego.
- Na etapie projektu wykonawczego i w czasie realizacji projektu mogą wystąpić korekty wymiarów i powierzchni pomieszczeń.
- Wyjście na taras - jest możliwa różnica poziomów.
- Niniejsza karta katalogowa przedstawia przykładową aranżację mieszkania.
- Prezentowana oferta ma charakter informacyjny, nie stanowi oferty handlowej w rozumieniu Art. 66 par. 1 Kodeksu Cywilnego oraz innych przepisów prawnych. Przedstawione na niniejszej karcie wizualizacje, aranżacje mają charakter wyłącznie poglądowy i stanowią wyłącznie materiał pomocniczy ułatwiający przyszłym nabywcom mieszkań zorientowanie się w ogólnym wyglądzie realizowanego Przedsięwzięcia Deweloperskiego. Przedstawione rozwiązania, aranżacje, wizualizacje nie stanowią oferty w rozumieniu ustawy z dnia 23 kwietnia 1964 r. Kodeks cywilny (Dz. U. z 2014 r., poz. 121; ze zm.) i nie są wiążące dla Dewelopera.