

Deweloper:

PHU MRÓZ

Dariusz Mróz

ul. Gomółki 82
25-456 Kielce

Dział sprzedaży i rezerwacji:

www.phumroz.pl



Dział Sprzedaży
tel. 881 367 356

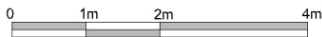
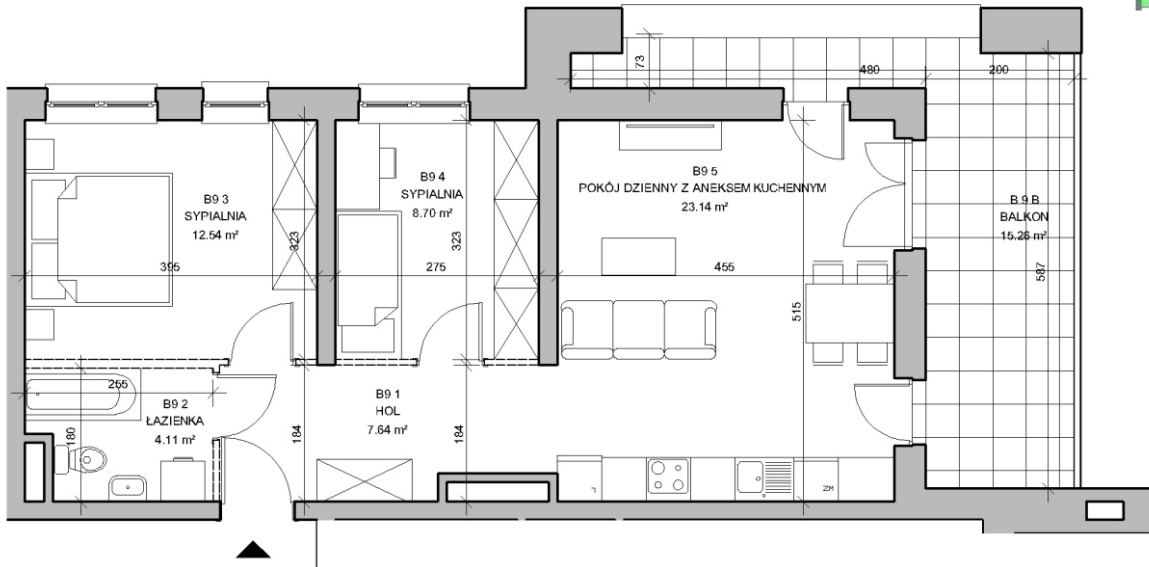
Biuro Projektowe:



Pracownia Architektoniczna
MK Projekt Mirosław Łapiński
25-526 Kielce
ul. Stefana Okrzei 64/23

Apartament: 3 pokoje / Budynek: B / Mieszkanie: nr 9 / I P. pow. 57,17 m²

USYTUOWANIE MIESZKANIA



LEGENDA:

■ ŚCIANY KONSTRUKCYJNE

□ ŚCIANKI DZIAŁOWE NADAJĄCE SIĘ DO DEMONTAŻU

Zestawienie Powierzchni Apartamentu B-9

Pokój dzienny z aneksem kuchennym: 23,14 m²

Sypialnia: 12,54 m²

Sypialnia: 8,70 m²

Hol: 7,64 m²

Łazienka: 4,11 m²

Powierzchnia ścianek działowych nadających się do demontażu: 1,02 m²

Powierzchnia Apartamentu - 57,17 m²

Powierzchnia Balkon: 15,26 m²

Razem - 72,43 m²



Powierzchnia ścianek działowych nadających się do demontażu: 1,02 m²

Powierzchnia Apartamentu - 57,17 m²

Powierzchnia Balkon: 15,26 m²

Razem - 72,43 m²

UWAGI:

1. Powierzchnia użytkowa lokalu liczona jest zgodnie z zasadami zawartymi w polskiej normie PN-ISO 9836: 1997, o której mowa w §8 ust. 2 pkt. 9 Rozporządzenia Ministra Transportu, Budownictwa i Gospodarki Morskiej z dnia 25.04.2012 w sprawie szczegółowego zakresu i formy projektu budowlanego. W myśl zapisów tej normy powierzchnia użytkowa lokalu jest obliczana w metrach kwadratowych z dokładnością do dwóch miejsc po przecinku, dla wymiarów lokalu w stanie wykorzystanym na poziomie podłogi, nie licząc listew przypodłogowych, progów itp.

Do powierzchni użytkowej lokalu wlicza się powierzchnię elementów nadających się do demontażu (ścianki działowe, kanały, rury). Do powierzchni użytkowej nie są wliczane powierzchnie otworów na drzwi i okna oraz nisze w elementach zamykających.

2. Powierzchnie pomieszczeń podano z uwzględnieniem tynków.

3. Wielkości wymiarów liniowych nie uwzględniają wykończenia ścian (tynków).

4. Rysunki opracowano na podstawie projektu budowlanego.

5. Na etapie projektu wykonawczego i w czasie realizacji projektu mogą wystąpić korekty wymiarów i powierzchni pomieszczeń.

6. Wyjście na taras - jest możliwa różnica poziomów.

7. Niniejsza karta katalogowa przedstawia przykładową aranżację mieszkania.

8. Przedstawiona oferta ma charakter informacyjny, nie stanowi oferty handlowej w rozumieniu Art. 66 par. 1 Kodeksu Cywilnego oraz innych przepisów prawnych. Przedstawione na niniejszej karcie wizualizacje, aranżacje mają charakter wyłącznie poglądowy i stanowią wyłącznie materiał pomocniczy ułatwiający przyszłym nabywcom mieszkań zorientowanie się w ogólnym wyglądzie realizowanego Przedsięwzięcia Deweloperskiego. Przedstawione rozwiązania, aranżacje, wizualizacje nie stanowią oferty w rozumieniu ustawy z dnia 23 kwietnia 1964 r. Kodeks cywilny (Dz. U. z 2014 r., poz. 121; ze zm.) i nie są wiążące dla Dewelopera.